



# **MÓDULO V**

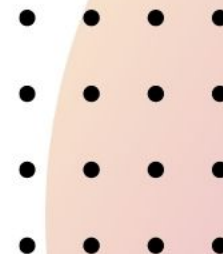
## **ESTRUCTURA DE COSTOS, FINANZAS Y TRIBUTACIÓN**

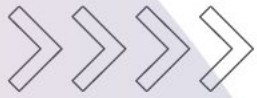
**Por Adriana Aguilar**



## Agenda 13.07.2022

- Bienvenida
- Generalidades del módulo
- Inversión inicial
- Actividad
- Flujo de efectivo
- Actividad





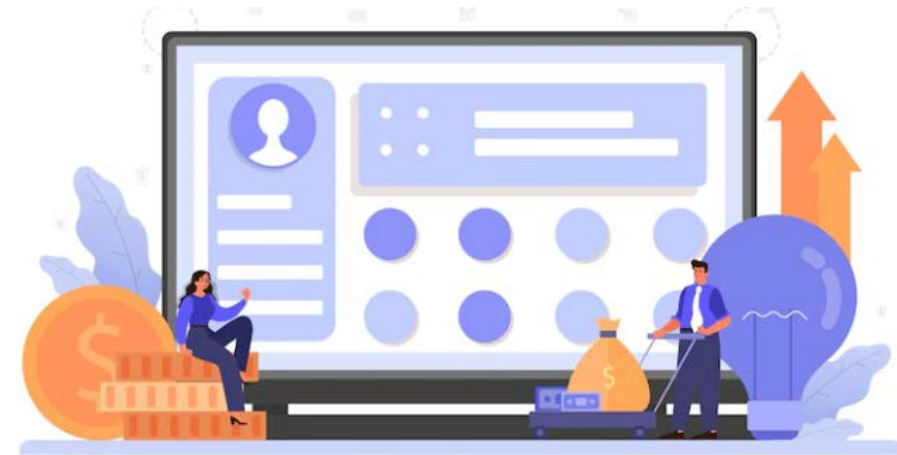
# ENTENDIENDO EL MANEJO FINANCIERO

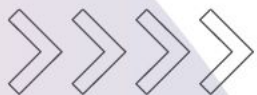


# MANEJANDO LAS FINANZAS DE MI NEGOCIO

El control y manejo financiero es un tema de suma importancia en cualquier empresa o negocio. El cual nos puede llegar a generar estrés dado que se tiene la impresión general de que es demasiado complicado para quien no curso una carrera administrativa en la universidad.

Sin embargo, las finanzas están en todas partes, incluso en nuestra vida diaria y cuando estamos empezando un negocio podemos comparar el ejercicio del manejo financiero con nuestras finanzas en el hogar o finanzas personales en donde hacemos un equilibrio entre lo nuestros ingresos y egresos para poder vivir, que trasladado a un negocio sería seguir operando.





# INVERSIÓN INICIAL



# ¿QUÉ ES LA INVERSIÓN INICIAL?

También conocida como el capital de inversión inicial, se refiere a los recursos financieros que se necesitan para empezar un negocio.

Puede parecer sencillo, pero hacer este ejercicio correctamente asegurará que nuestro negocio no se quede en el arranque y sobreviva hasta que comience a generar ingresos.

Para ello no sólo debemos determinar qué maquinaria y recursos físicos necesitamos, sino además el dinero que se necesita para que nuestro negocio opere. A esto se le llama, gastos pre-operativos y capital de trabajo.

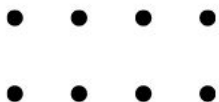


# GASTOS PRE-OPERATIVOS



Los gastos pre operativos se componen de dos tipos, los tangibles y los intangibles.

- **Tangibles:** se refiere a la maquinaria, materia prima, herramientas y materiales que necesitamos para que nuestro negocio funcione, es decir todo aquello que sin ello no podemos producir nuestro producto.
- **Intangibles:** hace referencia usualmente al pago por servicios básicos o profesionales para que opere nuestro negocio. Por ejemplo, contratación del abogado para registrar nuestro negocio, gastos en permisos, registros y trámites. Instalación de servicios, etc.

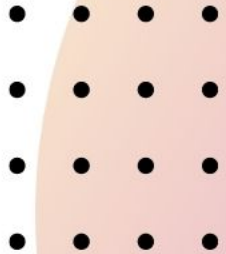


# CAPITAL DE TRABAJO

El capital de trabajo es el dinero necesario para mantener operando nuestro negocio en lo que empiezan a entrar ingresos.

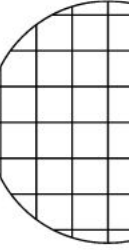
El capital de trabajo incluye:

- Salarios de nuestros empleados
- Alquiler de local, bodega o instalaciones
- Pago de servicios básicos
- Materiales y útiles para la operación diaria
- Gastos publicitarios y de promoción

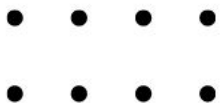


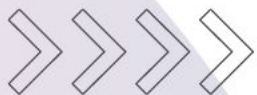


# FÓRMULA DE CÁLCULO DE LA INVERSIÓN INICIAL



(Gastos pre-operativos +  
capital de trabajo) –  
Dinero disponible =  
Capital necesario





# FLUJO DE EFECTIVO

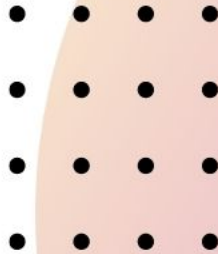
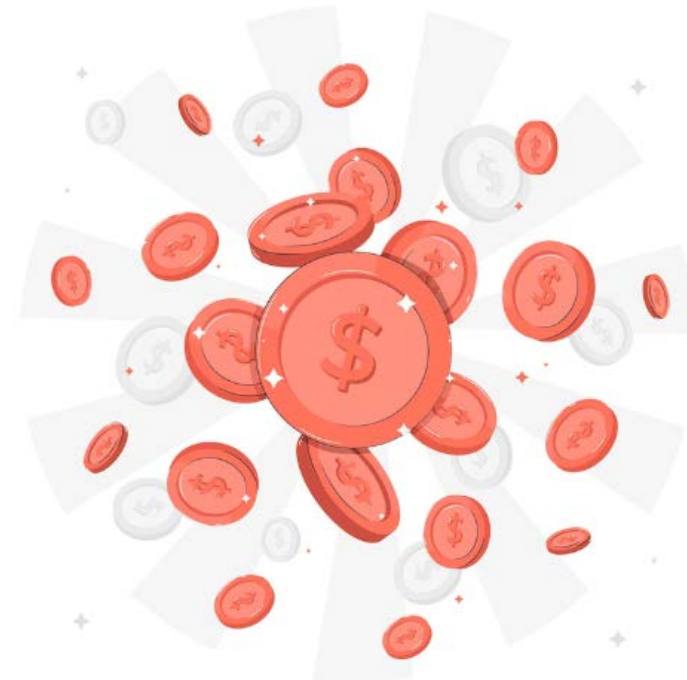


# IMPORTANCIA DEL EFECTIVO O ¿POR QUÉ *CASH IS KING*?

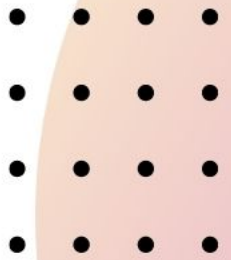
Así como en las finanzas personales, el efectivo es muy importante porque nos aporta liquidez, es decir dinero real que podemos utilizar.

Las empresas como las personas pueden tener diversos valores o activos, por ejemplo un vehículo, maquinaria, materia prima, productos en inventario, etc. Pero dependemos de poder hacer que ellos produzcan dinero para poder seguir operando, porque volver líquidos nuestros activos no siempre es fácil y no es conveniente.

Además, adquirir compromisos como deudas no siempre es la mejor solución y podría representar un problema más adelante si lo que debemos mejorar es nuestro ciclo de efectivo.



# CICLO DE EFECTIVO

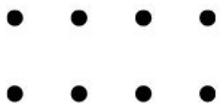


# ¿QUÉ ES EL FLUJO DE EFECTIVO?

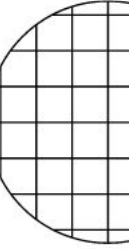


Es un reporte nos ayuda a conocer la situación del efectivo en nuestro negocio. De dónde vino el dinero y hacia adónde va, es decir de dónde entra y en qué ha sido .

Para poder determinar al final del mes cuánto dinero queda disponible para seguir operando el negocio una vez que se cumplieron los compromisos de pago.

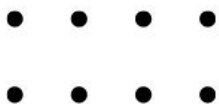
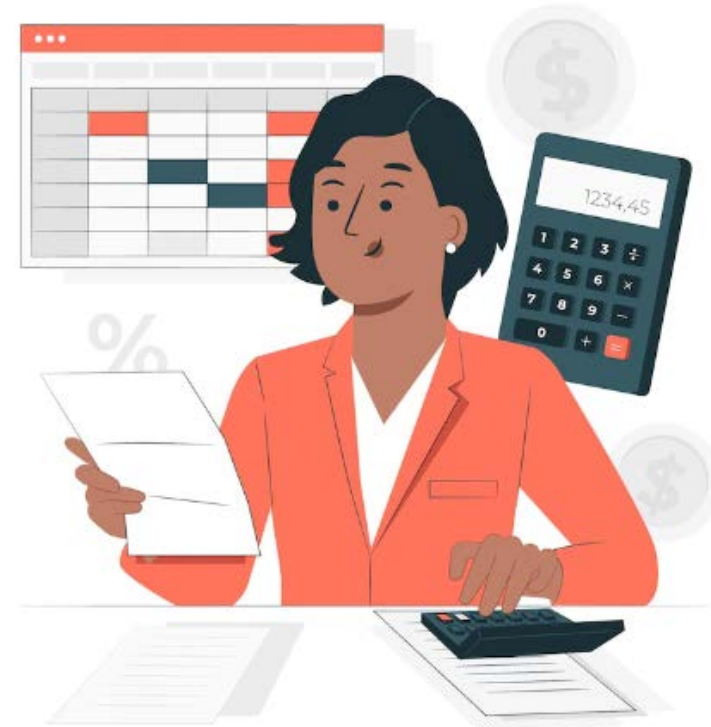


# ARMANDO EL FLUJO DE EFECTIVO DE MI NEGOCIO



Hacer un reporte de flujo de caja no es muy complicado. Se puede lograr en cuatro pasos, si ya llevamos ordenados los registros de entrada y salida de efectivo del negocio.

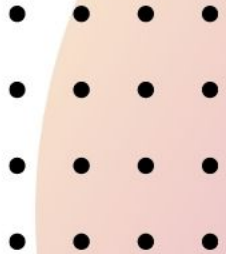
1. **Calcular el saldo inicial:** se refiere a la suma de todo nuestro efectivo, dinero en el banco y en general que se tenga disponible para usar en el negocio.
2. **Anotar las entradas de efectivo:** es decir los ingresos que usualmente por ventas y sumarlos entre ellos y a nuestro saldo inicial.



# ARMANDO EL FLUJO DE EFECTIVO DE MI NEGOCIO

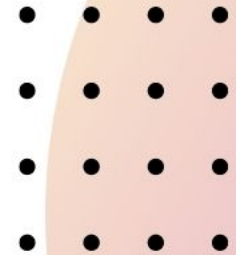


- 3. Registrar las salidas de efectivo:** significa anotar todos los gastos del negocio en los que incurramos durante el mes y sumarlos también.
- 4. Calcular el saldo de efectivo:** finalmente debemos restar los egresos a los ingresos para determinar cuánto nos queda y si al final de mes nos alcanza para cumplir con nuestras obligaciones.



# ARMANDO EL FLUJO DE EFECTIVO DE MI NEGOCIO

Paso	Cálculo	Detalle	Cantidad Q
1		Saldo inicial	2,500.00
2	+ (Más)	Entradas totales de dinero por ventas totales del mes	9,500.00
3	= (igual)	Total de dinero disponible del negocio en el mes	12,000.00
4	- (Menos)	Salidas totales de dinero del mes por pagos de operaciones del negocio, inversiones y préstamos.	8,750.00
<b>Saldo de efectivo al final del mes</b>			<b>3,250.00</b>





# ¿PARA QUE SIRVE HACER MI FLUJO DE EFECTIVO?



Llevar un buen control del nuestro flujo de efectivo nos ayudará no sólo a mantener nuestra operación, sino también a tomar decisiones estratégicas para nuestro negocio. Como por ejemplo:

1. Decidir cuánto podemos comprar de materia prima o inventario y si la compra sería en efectivo o al crédito.
2. Decidir si es necesario o preferible vender al contado o es posible otorgar ventas a crédito y por cuánto tiempo.
3. Decidir si es posible realizar alguna inversión o mejora en el negocio o si es mejor reinvertir el efectivo en inventario o materia prima para el negocio.
4. Decidir si es posible pagar deudas a su fecha de vencimiento o es necesario pedir un refinanciamiento o un nuevo financiamiento.

