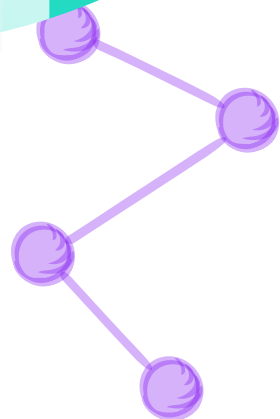


# Tabla de frecuencias de datos agrupados y gráficas





# Índice

01. Gráficas

02. Importancia

03. Tipos de gráficas

# Gráficas

- » La segunda manera de resumir y presentar datos consiste en la utilización de gráficas, estas deben diseñarse de tal forma que comuniquen los patrones generales del conjunto o población que estamos observando.
- » Aunque son mas fáciles de leer que las tablas, las gráficas a menudo muestran menos información y dan menos detalles.

# Importancia

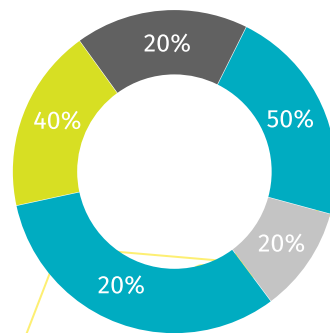
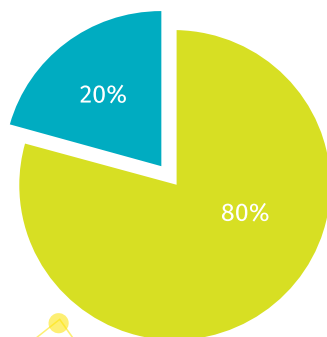
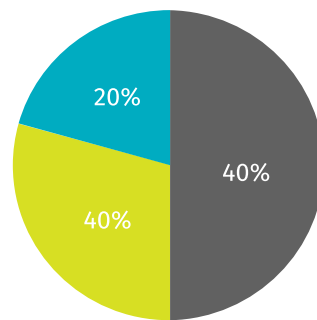
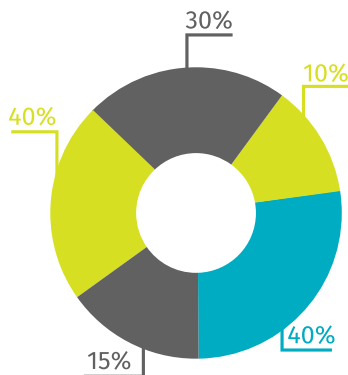
- » Estas son muy importantes ya que nos ayudan a disponer de una visión de conjunto que sin más cálculos nos permite hacernos una idea de la situación, comparar de manera intuitiva varios grupos.



# Tipos de Gráficas

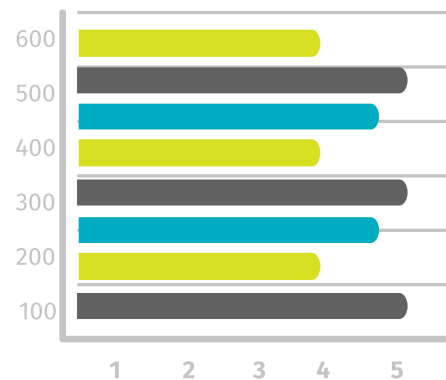
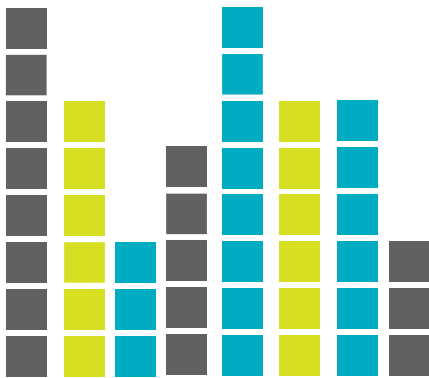
## Circulares o de sectores

- » La forma de construirlas requiere de un compás y del uso de un transportador.
- » Se sabe que una circunferencia mide  $360^\circ$  y que la informaciones se procesan en un 100%. Entonces se divide  $360^\circ$  entre 100% y el cociente es  $(3.6)$  grados. Quiere decir que 1% equivale a  $3.6^\circ$



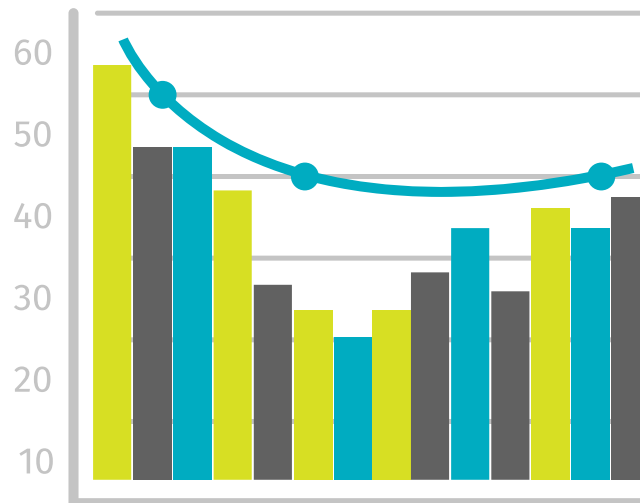
## De barras

- » Este tipo de gráfica se construye regularmente en base al sistema de coordenadas cartesianas.
- » Sobre el eje horizontal colocamos los intervalos o variables y el eje vertical vamos a colocar las frecuencias absolutas.



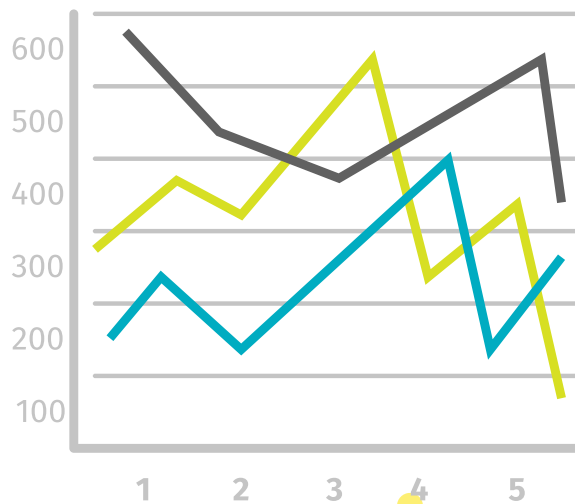
# Histograma

- » Un histograma describe una distribución de frecuencias de variables discretas o continuas.
- » El eje horizontal presenta los límites exactos de los diversos intervalos.
- » El eje vertical las frecuencias absolutas de dicho estudio.



# Polígono de frecuencias

- » Son especialmente útiles para comparar gráficamente dos o más grupos. Los polígonos se superponen en el mismo gráfico y queda una representación clara de los grupos.
- » Emplea los dos mismos ejes del histograma, se construye utilizando el punto medio o marca de clase en el eje horizontal.
- » En el eje vertical las frecuencias absolutas o las frecuencias acumuladas de dicho valor.





# Créditos



Universidad  
Rafael Landívar

Tradición Jesuita en Guatemala