



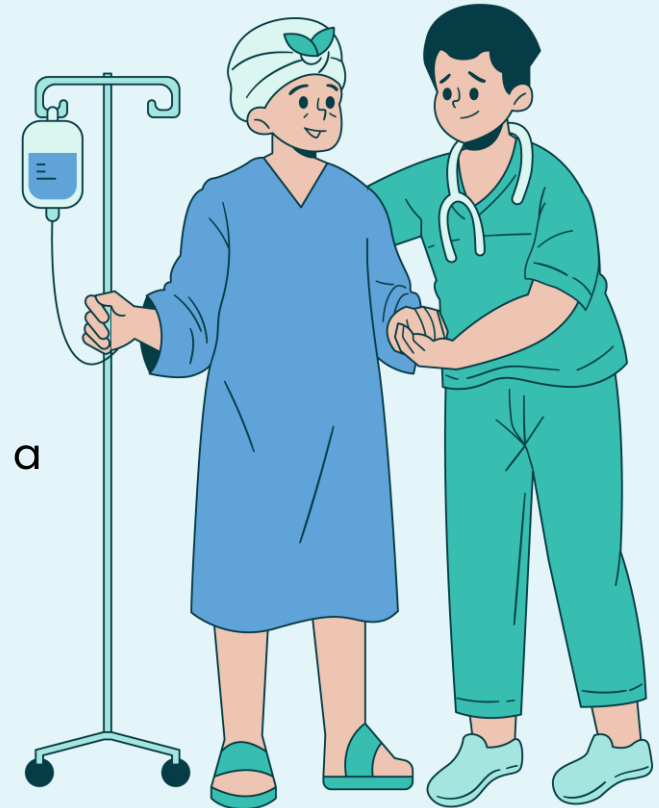
# Facultad de Ciencias de Salud

Salud Integral

Cáncer asociado a órganos sexuales y  
reproductivos

## ÍNDICE

1. ¿Qué es el cáncer?
2. Importancia de conocer del tema.
3. Factores de riesgo para aparición de tipos de cáncer relacionados a los órganos sexuales y reproductivos.
4. Tipos de cáncer con sintomatología y características. Tratamiento
5. Medidas de prevención





# COMPETENCIA



Construye una visión integral de la sexualidad con la finalidad de cuidar la salud tomando en cuenta información fundamentada que le permita toma de decisiones y prácticas responsables relacionadas a la salud sexual y reproductiva.



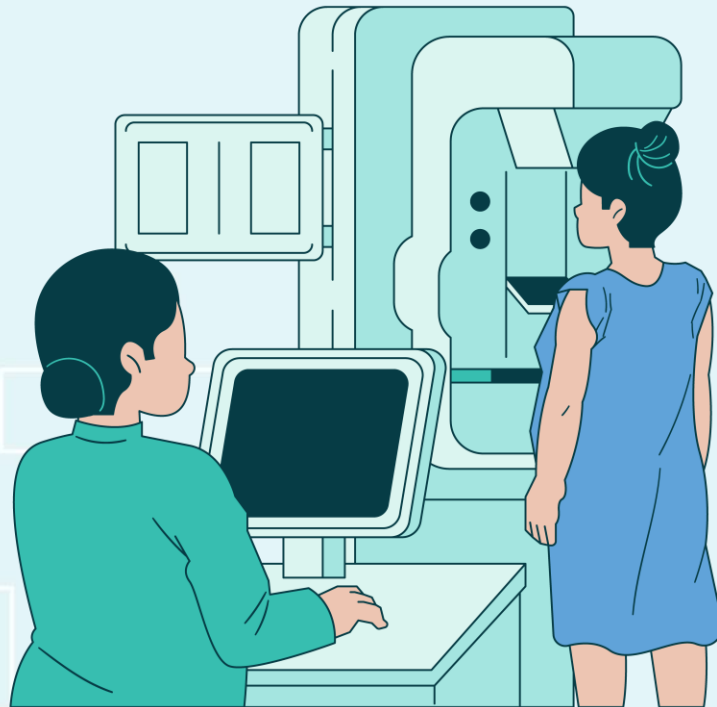


# CONTEXTO



## ¿Qué es el cáncer?

### Definición



- La Organización Mundial de la Salud, define la palabra cáncer, como un término que para denominar a un amplio grupo de enfermedades que pueden afectar a cualquier parte del organismo, estas médicamente también se denominan como tumores malignos o neoplasias malignas.
- Una de las características principales del cáncer es la proliferación rápida de la malformación celular, invadiendo y proliferándose en los tejidos sanos.
- Tiende a clasificarse según dos dimensiones:
  - **Lugar de aparición:** Cáncer de mama, de ovario, de pene.
  - **Tipo de célula:** Carcinoma, linfoma, glioma, etc.

## IMPORTANCIA DE CONOCER SOBRE EL CÁNCER

Es fundamental comprender, conocer y estar informado sobre las investigaciones y avances científicos sobre el cáncer que afecta a los órganos sexuales y reproductivos. El conocimiento sobre estos tipos de cáncer es parte crucial de la salud preventiva y la autogestión de la propia salud, permitiendo el empoderamiento de las personas a cuidar de sí mismas y de sus seres queridos.

La información y la conciencia no solo puede salvar vidas, sino también mejorar significativamente la calidad de vida de personas que padezcan alguna de estas patologías.

Aunque puede ser duro emocionalmente, la información proporciona las herramientas necesarias para tomar decisiones informadas sobre la prevención, la detección temprana y las opciones de tratamiento.

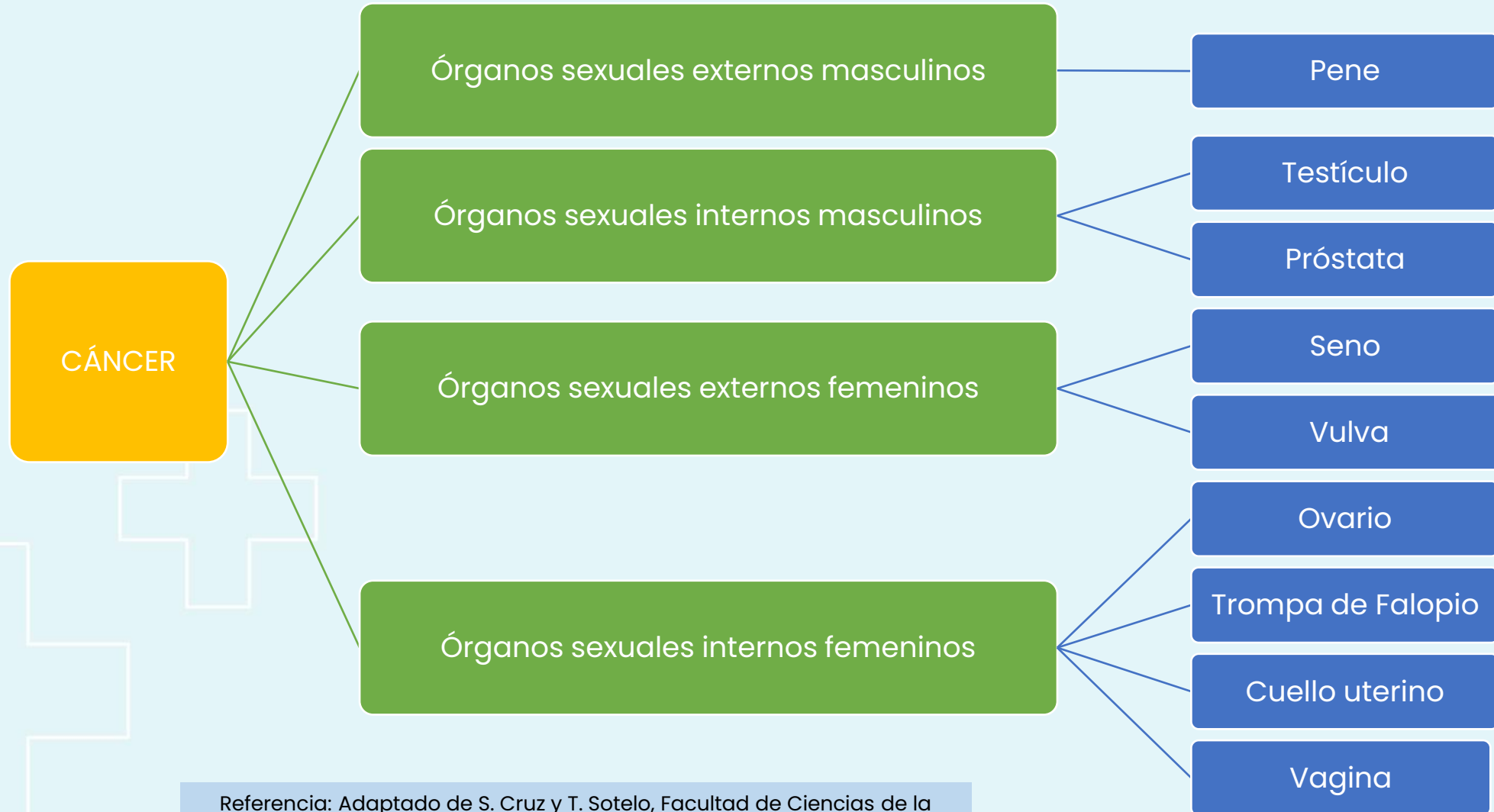
A la vez, contribuye a destigmatizar temas de salud sexual y promover la comunicación abierta con familiares, amigos y profesionales de la salud, lo que puede tener un impacto positivo en la salud sexual y reproductiva en general.



## FACTORES DE RIESGO PARA EL PADECIMIENTO DE CÁNCER DE ÓRGANOS SEXUALES Y REPRODUCTIVOS

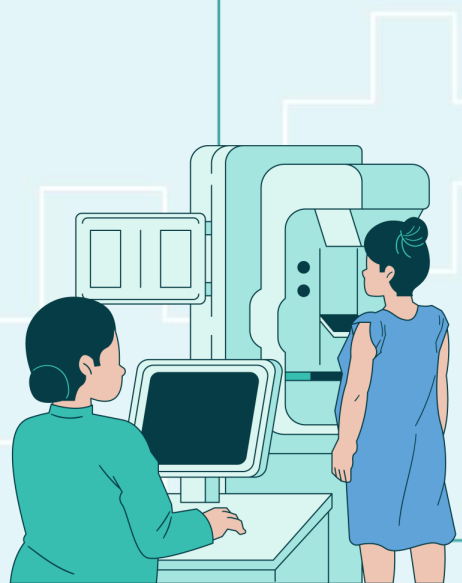







Referencia: Adaptado de S. Cruz y T. Sotelo, Facultad de Ciencias de la Salud-Universidad Rafael Landívar


TIPO DE CÁNCER	CARACTERÍSTICAS	SINTOMAS	CONSECUENCIAS
Cáncer de seno	<ul style="list-style-type: none"> <li>Afecta el tejido mamario en mujeres y, ocasionalmente, en hombres.</li> </ul>	<ul style="list-style-type: none"> <li>Bulto o nódulo en el seno.</li> <li>Cambios en la forma o el tamaño del seno.</li> <li>Cambios en la piel del seno.</li> <li>Secreción anormal del pezón.</li> <li>Dolor</li> <li>Enrojecimiento</li> </ul>	<p>Si no se detecta a tiempo, puede extenderse a tejidos cercanos y otros órganos.</p> <p>Puede tratarse a través de quimioterapia, radioterapia, mastectomía.</p> <p>De no tratarse puede inducir a la muerte.</p>

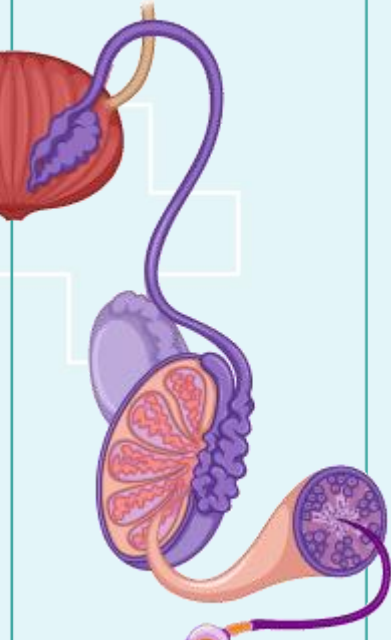


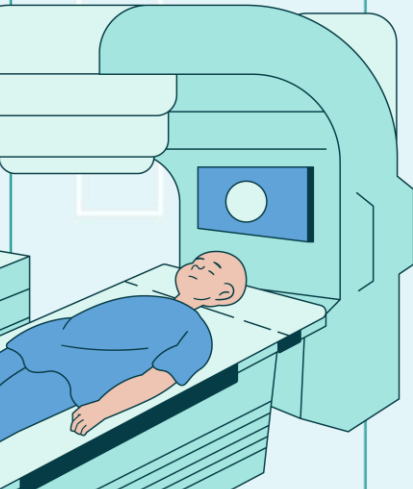
TIPO DE CÁNCER	CARACTERÍSTICAS	SINTOMAS	CONSECUENCIAS
<p>Cáncer de cuello uterino.</p> 	<ul style="list-style-type: none"> <li>Afecta el cuello del útero y se asocia frecuentemente con el contagio de algunas cepas del virus de papiloma humano, conocido como VPH.</li> </ul>	<ul style="list-style-type: none"> <li>Sangrado vaginal anormal.</li> <li>Dolor inusual en piernas y tórax.</li> <li>Flujo vaginal anormal</li> <li>Dolor pélvico</li> <li>Sangrado entre períodos.</li> <li>Muchas veces este tipo de cáncer no presenta síntomas, y por ende se evidencia a través de resultados del Papanicolau.</li> </ul>	<p>Si no se detecta a tiempo, puede extenderse a tejidos cercanos y otros órganos.</p> <p>Puede tratarse a través de quimioterapia, radioterapia, histerectomía.</p> <p>De no tratarse puede inducir a la muerte.</p>

TIPO DE CÁNCER	CARACTERÍSTICAS	SINTOMAS	CONSECUENCIAS
Cáncer de ovario	<ul style="list-style-type: none"><li>Se origina en los ovarios, órganos reproductores femeninos que producen óvulos.</li></ul>	<ul style="list-style-type: none"><li>Hinchazón abdominal.</li><li>Dolor pélvico.</li><li>Cambios en los hábitos intestinales o urinarios.</li><li>Pérdida de peso inexplicable.</li><li>Fatiga</li><li>Sangrado vaginal.</li></ul>	<p>Si no se detecta a tiempo, puede extenderse a tejidos cercanos y otros órganos.</p> <p>Puede tratarse a través de quimioterapia, radioterapia, histerectomía completa.</p> <p>De no tratarse puede inducir a la muerte.</p>



TIPO DE CÁNCER	CARACTERÍSTICAS	SINTOMAS	CONSECUENCIAS
<p>Cáncer de pene</p> 	<ul style="list-style-type: none"> <li>• Afecta el pene, un órgano reproductor masculino.</li> </ul>	<ul style="list-style-type: none"> <li>• Cambios en la piel del pene.</li> <li>• Úlceras o llagas en el pene.</li> <li>• Dolor o molestias.</li> <li>• Dificultad para orinar</li> <li>• Hinchazón</li> <li>• Secreción de flujo</li> <li>• Sangrado anormal</li> </ul>	<p>Si no se detecta a tiempo, puede extenderse a tejidos cercanos y otros órganos.</p> <p>En etapas avanzadas, puede requerir cirugía radical y afectar la función sexual.</p> <p>De no tratarse puede inducir a la muerte.</p>

TIPO DE CÁNCER	CARACTERÍSTICAS	SINTOMAS	CONSECUENCIAS
<p>Cáncer de testículo</p> 	<ul style="list-style-type: none"> <li>Afecta los testículos, órganos reproductores masculinos que producen espermatozoides y hormonas masculinas.</li> </ul>	<ul style="list-style-type: none"> <li>Hinchazón</li> <li>Dolor en el abdomen o espalda</li> <li>Acumulación de líquido en el escroto.</li> <li>Sensación de torsión</li> <li>Bulto</li> <li>Sensación de pesadez</li> <li>Cambios en la textura o color.</li> <li>Los hombres jóvenes son quienes más riesgo de padecer este tipo de cáncer tienen.</li> </ul>	<p>Si no se detecta a tiempo, puede extenderse a tejidos cercanos y otros órganos.</p> <p>Puede tratarse a través de quimioterapia, radioterapia. Tiene una alta tasa de curación si se detecta temprano, pero puede afectar la fertilidad.</p> <p>De no tratarse puede inducir a la muerte.</p>

TIPO DE CÁNCER	CARACTERÍSTICAS	SINTOMAS	CONSECUENCIAS
 <p>Cáncer de próstata</p>	<ul style="list-style-type: none"> <li>Afecta la próstata, una glándula en el sistema reproductor masculino.</li> </ul>	<ul style="list-style-type: none"> <li>Dificultad para orinar</li> <li>Flujo urinario débil o interrumpido,</li> <li>Dolor en la espalda baja, zona pélvica o costillas.</li> <li>Dolor o ardor al orinar.</li> <li>Sangre en la orina o el semen.</li> <li>Se presenta en hombres mayores de 40 años con más frecuencia.</li> </ul>	<p>Si no se detecta a tiempo, puede extenderse a tejidos cercanos y otros órganos.</p> <p>Puede tratarse a través de quimioterapia, radioterapia o intervención quirúrgica.</p> <p>De no tratarse puede inducir a la muerte.</p>

## RECOMENDACIONES PARA PREVENIR EL CÁNCER EN ÓRGANOS SEXUALES Y REPRODUCTIVOS

**Educación en Salud Sexual:** Aprender sobre la salud sexual y reproductiva es fundamental para conocer los riesgos y las medidas preventivas necesarias.

**Vacunación contra el VPH:** La vacuna contra el virus del papiloma humano (VPH) es esencial para prevenir el cáncer de cuello uterino y otros tipos de cáncer relacionados con el mismo.

**Uso de preservativos:** El uso correcto y constante de preservativos puede reducir el riesgo de infecciones de transmisión sexual (ITS) mismas que pueden aumentar el riesgo de aparición de distintos tipos de cáncer.

**Pruebas de detección:** Realizarse pruebas de detección regulares, como el Papanicolaou y las mamografías, es esencial para la detección temprana del cáncer de cuello uterino y de mama.

**Autoexamen Testicular y Mamario:** Los hombres deben practicar el autoexamen testicular y mamario y las mujeres el autoexamen mamario regularmente para detectar cambios anormales.





## RECOMENDACIONES PARA PREVENIR EL CÁNCER EN ÓRGANOS SEXUALES Y REPRODUCTIVOS

**Conciencia de síntomas:** Estar alerta a los síntomas inusuales, como dolor, sangrado anormal, hinchazón o cambios en la piel, y buscar atención médica si aparecen.

**Estilo de vida saludable:** Mantener un estilo de vida saludable que incluye una dieta equilibrada, ejercicio regular y evitar el tabaco y el alcohol puede reducir el riesgo de cáncer.

**Planificación familiar:** Elegir el momento adecuado para el embarazo y buscar orientación de un profesional de la salud sobre planificación familiar puede ayudar a reducir el padecimiento de cáncer.

**Evitar exposiciones nocivas:** Limitar la exposición a factores de riesgo conocidos, como la radiación o productos químicos.

**Educación continua:** La educación continua en salud sexual y reproductiva es clave, ya que permite mantenerse informado y actualizado sobre las últimas investigaciones y recomendaciones.



Este material digital es propiedad de la Universidad Rafael Landívar, se comparte por medio de una licencia Creative Commons CC BY-NC-ND del tipo “Atribución-No Comercial-Compartir igual”, la cual permite copiar, distribuir y comunicar públicamente la obra, mientras se reconozca la autoría original, no se utilice con fines comerciales, ni se realicen obras derivadas.

<https://creativecommons.org/licenses/by-nc-nd/3.0/gt/>

