

TUTORIAL PARA CLONAR PADLET

Uso correcto de Padlet

Notas importantes para el profesor

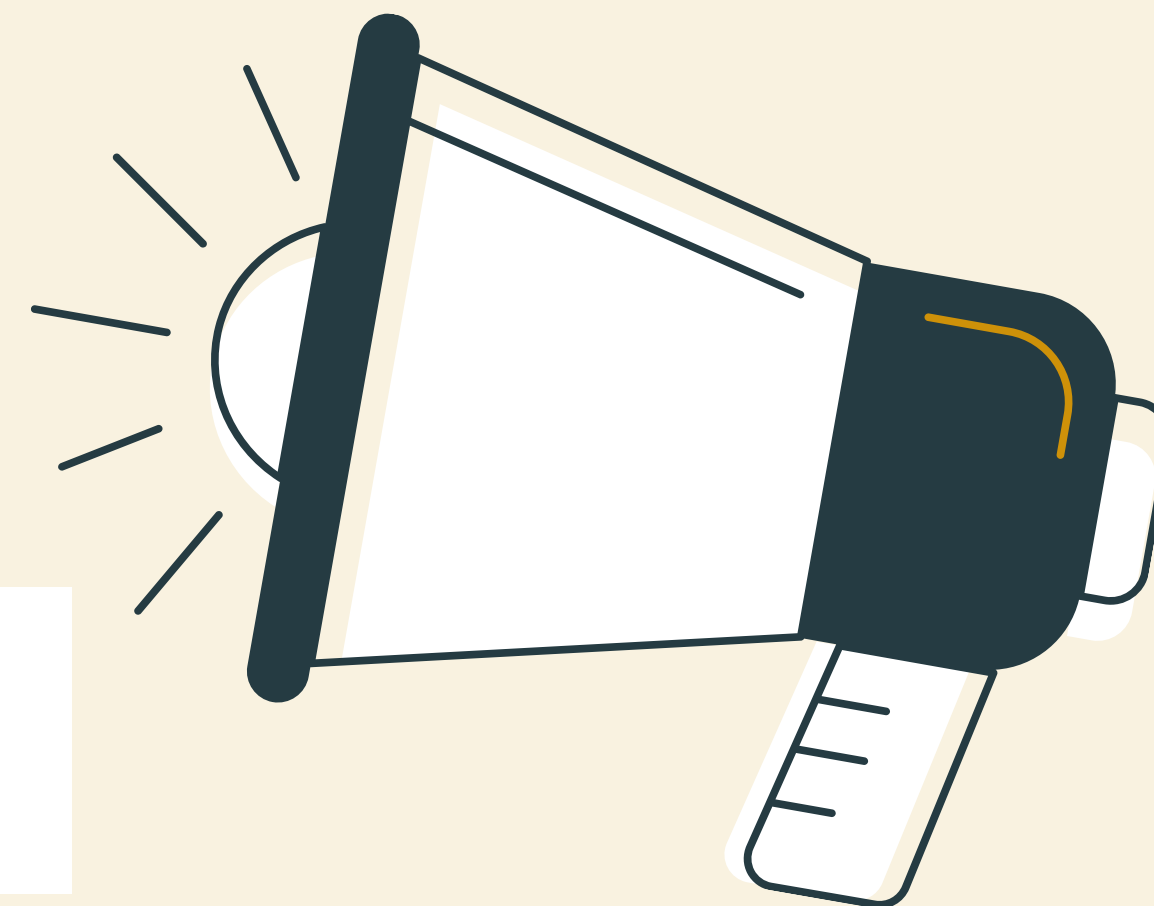


Paso 1

Ingrese a la plantilla de Padlet que se encuentra en la plataforma.



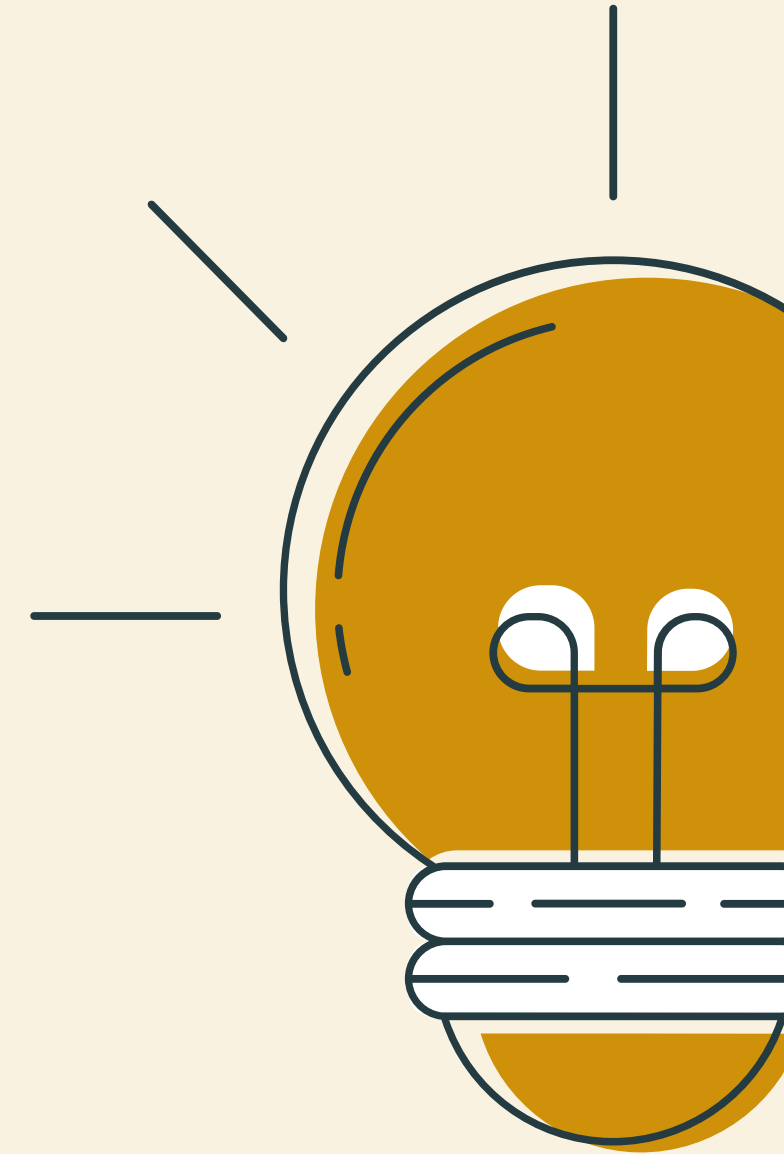
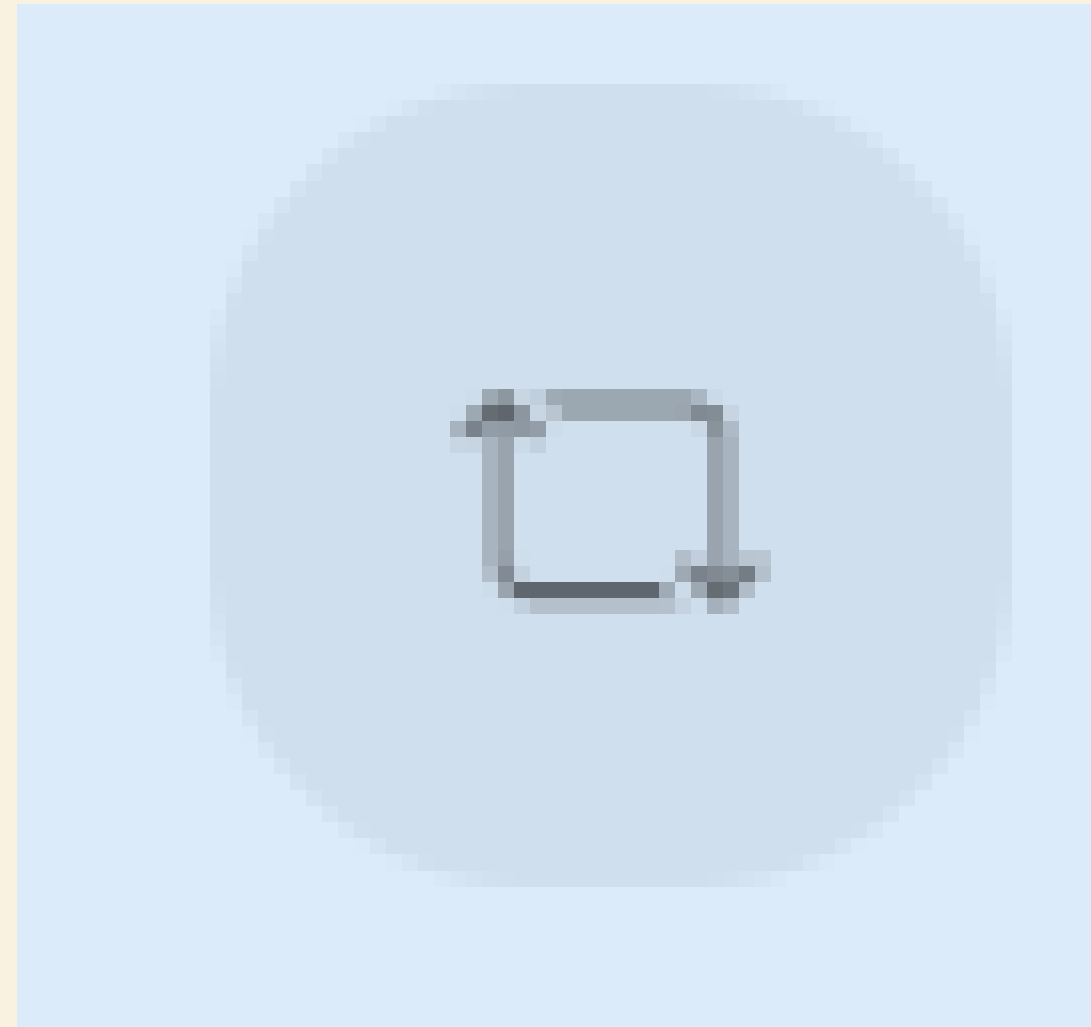
Padlet Exclusión y participación ciudadana



Enlace de Padlet: https://padlet.com/ceaturl6_/exclusi-n-y-participaci-n-ciudadana-7yvcijush1cib5b

Paso 2

Adentro del tablero
ingrese al botón
“Clona este padlet”



Paso 3


REVISE LOS SIGUIENTES DATOS:

En **Qué copiar**, debe seleccionar **copiar diseño** y **copiar publicaciones**. Este paso es importante para poder clonar el fondo, las instrucciones generales y las preguntas.

CERRAR **Clonar** **ENVIAR**

los demás. Obtén más información en nuestra [política de contenido](#).

Seleccionar cuenta

 Sofía '
sovajuprecious

Título
Clon de Exclusión y participación ciudadana

Descripción
Participe en la puesta en común.

Qué copiar

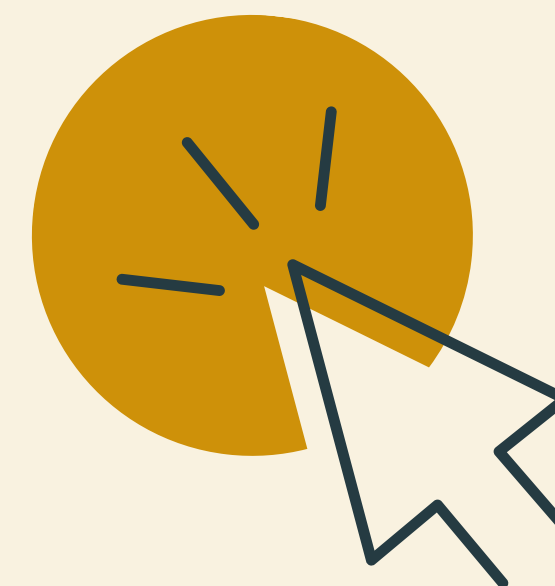
- Copiar diseño
Diseño, fondo de pantalla, tema, icono, etiquetas, etc.
- Copiar publicaciones
Texto y adjuntos.

1

En **Seleccionar cuenta** debe estar identificado su correo personal.

2

En **Título**, modifique el título que desea para su tablero.





Paso Final

CERRAR **Clonar** **ENVIAR**

los demás. Obtén más información en nuestra [política de contenido](#).

Seleccionar cuenta

 Sofia \
sovajuprecious 

Título

Clon de Exclusión y participación ciudadana

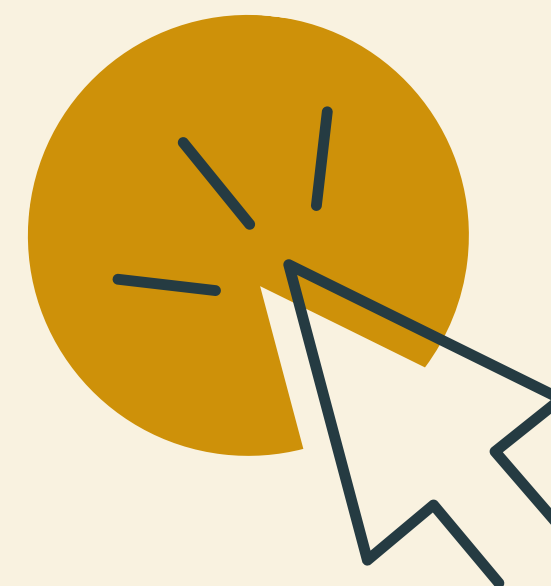
Descripción

Participe en la puesta en común.

Qué copiar

- Copiar diseño
Diseño, fondo de pantalla, tema, icono, etiquetas, etc.
- Copiar publicaciones
Texto y adjuntos.

seleccione **Enviar**.



Revisar



Hola, Sofía
¡Que tengas un feliz viernes!

Buscar padlets Unirse a un padlet Hacer un padlet

Todo

Plantillas

Archivado

En la papelera

Sofía

Nombre Última modificación

Nombre	Última modificación
Prueba Exclusión y participación ciudadana	Sofía Valdés • 1m
70: Gobierno de Arévalo	Sofía Valdés • 1a
50: Gobierno de Arévalo	Sofía Valdés • 1a

Revise que en la página de inicio de Padlet aparezca el tablero clonado.



IMPORTANTE

Tome en cuenta que el tablero clonado es el que deberá utilizar en su curso. No olvide eliminar la plantilla y sustituirla por el tablero clonado